

METSÄALAN

TULEVAISUUSFOORUMI

Metsätalouden tulevaisuuden skenaariot

Prof. Pertti Harstela, METLA/JoY

Prof. Taneli Kolström, JoY

Metsäalan tulevaisuusfoorumi

Toiminnan neljä peruspilaria

Työryhmien tulevaisuusluotaukset

Metsäteknologian työryhmä

Metsänhoidon työryhmä

Ympäristötyöryhmä

Metsäteollisuuden työryhmä

Sosiaalisen kestävyuden työryhmä

Tulevaisuusselvitykset

Tulevaisuusseminaarit

Verkkopalvelujärjestelmä

Työryhmätyöskentely

Metsänhoidon ja metsäteknologian työryhmät ovat toimineet yhdessä ajatuksena muodostaa metsätalouden (puun-
tuotannon ja -korjuun) kattava näkökulma asioihin

Yhteiseen työryhmään ovat kuuluneet:

Prof. Pertti Harstela, METLA/JoY, pj.

Prof. Taneli Kolström, JoY, siht.

Prof. Antti Asikainen, METLA

Erikoistutkija Vesa Imponen, Metsäteho

Tekninen johtaja Altti Keskilohko, Lännen Tehtaat Oyj

Markkinointijohtaja Mikko Lehikoinen, Kesla Oyj

Prof. Pasi Puttonen, HY

Työskentelytavat

Kirjallisuustarkastelut

Asiantuntijoiden kuuleminen ja haastattelut

Megatrendien, heikkojen signaalien ja mahdollisten murrosten tunnistaminen

Skenaariotyöskentely

Tulevaisuusseminaari - työn saattaminen laajaan keskusteluun

Työryhmäraportti

Skenaariotyöskentely 1

Metodi: Soveltaen on seurattu Tarja Meristön* kehittämää toimintaskenaario -tekniikkaa, joka koostui:

- Perususkomusten määrittäminen
- Mahdollisten maailmojen hahmottelu tulevaisuustaulukoiden avulla, jossa tasoina olivat:
 - Maailma
 - EU
 - Suomi
 - Metsätalous
 - Metsänhoito
 - Metsäteknologia ja metsäsuunnittelu

Skenaariotyöskentely 2

- Skenaarioiden laadinta
- Tarkastelu:
 - Mitä yhteistä on skenaarioissa eli **mitä kohtaamme joka tapauksessa?**
- SWOT -analyysi ja alakohtaisten strategioiden hahmottelu:
 - Mitä yhteistä on strategioissa eli **mitä on joka tapauksessa tehtävä?**

Skenaariot

1. *"Puurakentamisen buumi Euroopassa"*

- tukin kysyntä hyvä
- mänty- ja koivukuidun kysyntä heikkenee

2. *"Häiriöiden maailma"*

3. *"Painopiste itään ja etelään"*

- tukin kysyntä heikkenee Venäjän ja Itä-Euroopan kilpailun vuoksi
- investoinnit selluteollisuudessa "etelään" - kuusella edelleen hyvä kysyntä

4. *"Puupula"*

- tuontipuun saanti vaikeutuu
- kotimainen puun kysyntä hyvä

Nykytilanne suhteessa skenaarioihin

Missä olemme hyviä?

- vahva ja toimiva metsäklusteri
- tehokas koneyrittäjäverkosto
- perusinfrastrukturi

Missä emme ole hyviä ?

- T&K järjestelmän toimimattomuus
- korkeahko kustannusrakenne
- metsätalouden edistämisyjärjestelmä

Nykytilanne suhteessa skenaarioihin

Missä olemme hyviä?

- vahva ja toimiva metsäklusteri
- tehokas koneyrittäjäverkosto
- perusinfrastrukturi

Missä emme ole hyviä ?

- T&K järjestelmän toimimattomuus
- korkeahko kustannusrakenne
- metsätalouden edistämisyjärjestelmä

Vahva ja toimiva metsäklusteri

vahva tietotaito koko toimialalla

maailman kehittynein logistinen järjestelmä

- puunkorjuu, kuljetuslogistiikka
- tietojärjestelmät

infrastruktuuri

monipuolinen ja vahva alan koulutus

T&K järjestelmän toimimattomuus

Metsäntutkimus on ollut irrallaan sekä puutuoteteollisuudesta että massa- ja paperiteollisuuden tutkimuksesta.

- Wood Wisdom piristävä poikkeus

Innovaatioketjua ei nähdä monivaiheisena T&K prosessina, jossa perustutkimus, soveltava tutkimus ja kehittämistyö tehdään osin rinnakkaisesti ja limittäin.

Resursseihinsa nähden huonosti toimiva metsäntutkimus.

Säilyykö metsäklusteri elinvoimaisena tulevaisuudessakin?

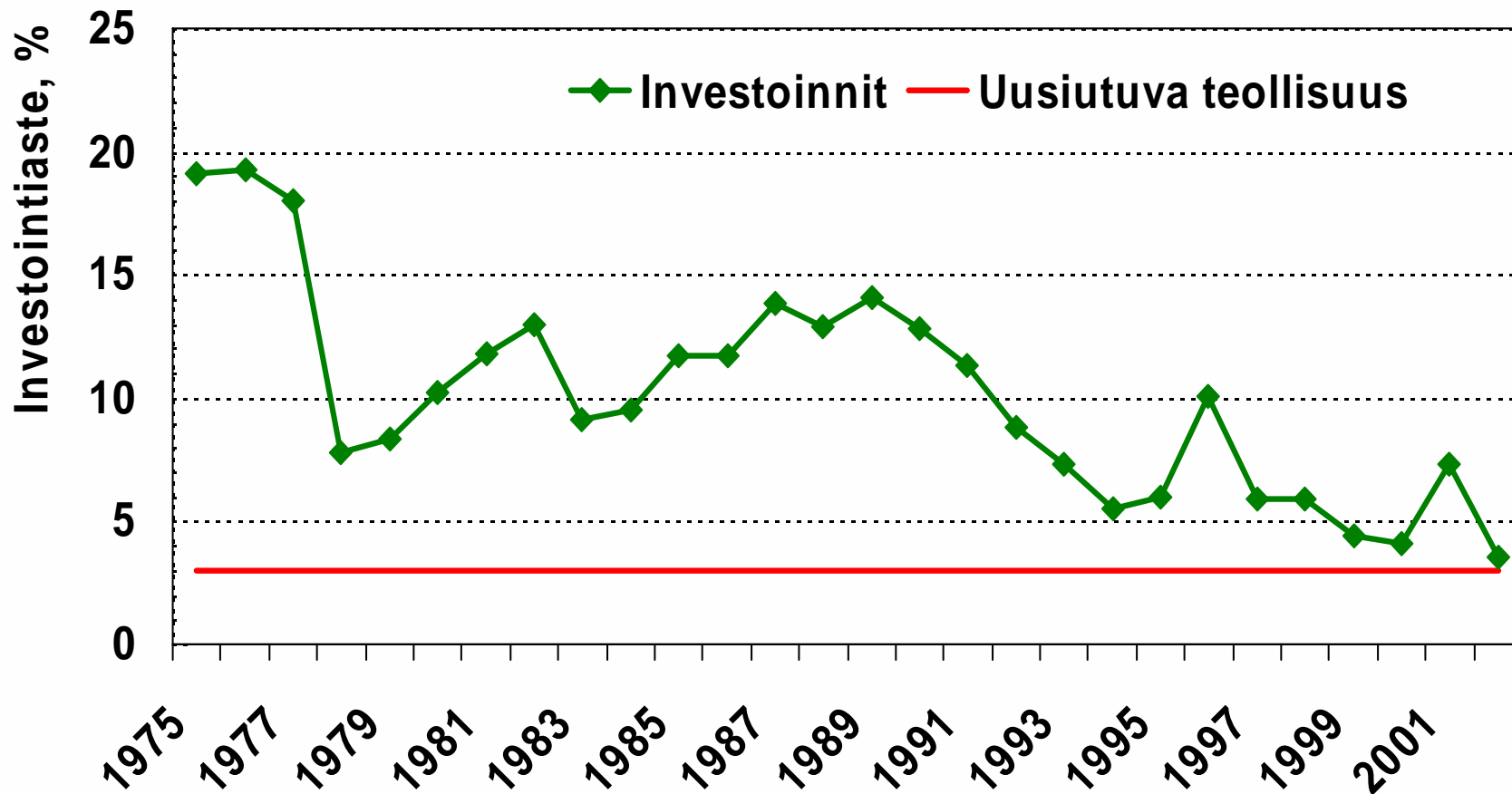
Haluaako metsäteollisuus investoida edelleen Suomeen?

Toimiiko T&K niin, että tietotaidollinen etumatka säilyy edelleen?

Metsäteollisuuden kilpailukykyyn vaikuttavia tekijöitä

Kilpailutekijä	nyt	tulev.
- vakaa yhteiskunta, yhteiskuntarauha	+	+
- tietotaito, T&K, koulutus	+	+
- innovaatiojärjestelmä	+	+?
- infrastruktuuri	+	?
- verotus, rahoitus	-	-?
- työvoiman saatavuus ja pätevyys	+	-
- työn hinta	-	-
- vuotuinen työaika, arkipyhät (kapasiteetin käyttö)	-	-
- sähkön hinta	+	-
- puun hinta	-	-
- puun saatavuus, markkinoille tulo	+	-?

Metsäteollisuuden investoinnit Suomessa 1975-2002



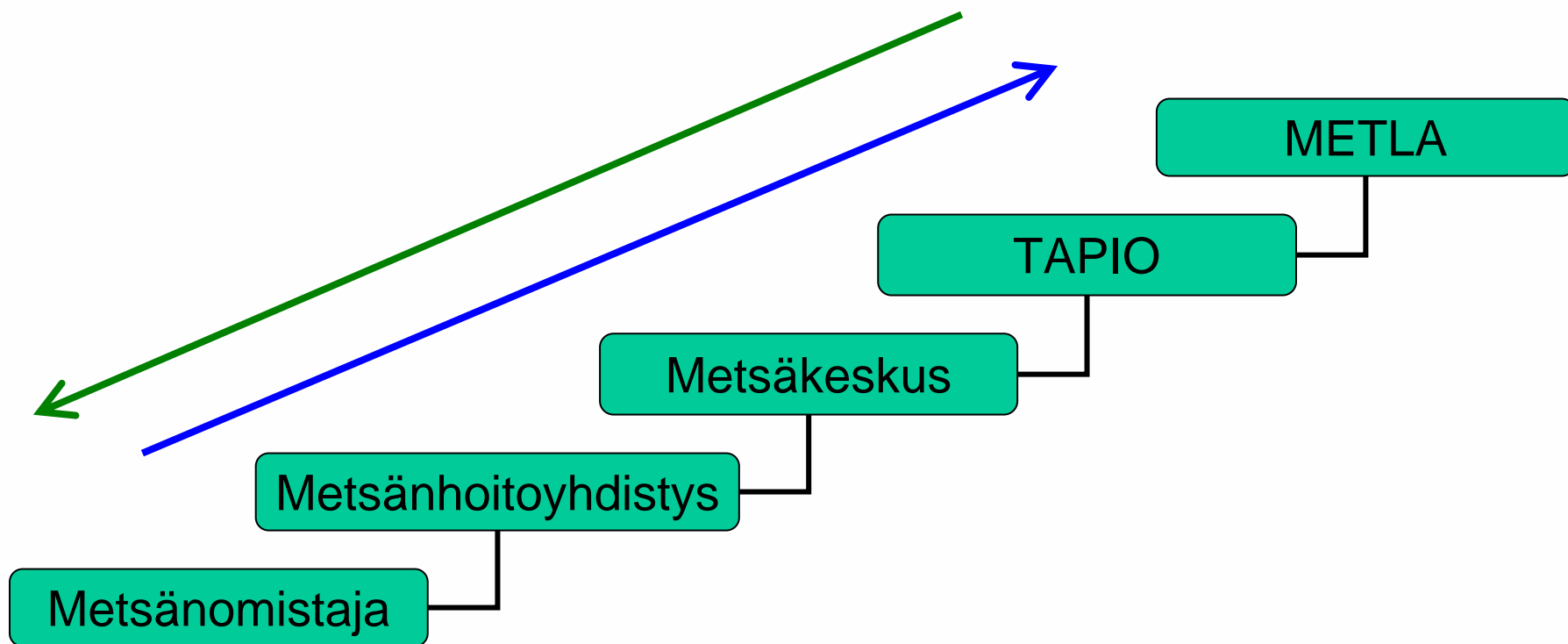
Lähde: Metsätalastollinen vuosikirja 2003

Mitä voimme tehdä metsätaloudessa?

Metsätaloudessa voimme vaikuttaa tähän huolehtimalla puun markkinoille tulosta kilpailukykyiseen hintaan, mikä tulisi ottaa myös yhdeksi metsäpolitiikan painopistealueeksi

Pulaa tulee olemaan lähinnä kuusesta, jonka tuottamiseen pitäisi käyttää tehokeinoja

T&K - metsätalouden tiedonportaat



T&K - tulevaisuus

T&K:ssakin kilpailu piristää

- metsäpolitiikka voisi vastata tähän varaamalla suuremman osan MMM:n tutkimusvaroista kilpailuksi rahaksi

tiedonportaiden määrä

- päällekkäiset toiminnot
- hidas reagointikyky

vuorovaikutus elinkeinoelämän kanssa

Nykytilanne suhteessa skenaarioihin

Missä olemme hyviä?

- vahva ja toimiva metsäklusteri
- **tehokas koneyrittäjäverkosto**
- perusinfrastrukturi

Missä emme ole hyviä ?

- T&K järjestelmän toimimattomuus
- **korkeahko kustannusrakenne**
- metsätalouden edistämisyjärjestelmä

Tehokas koneyrittäjäverkosto

Maailman kehittynein logistinen järjestelmä nojaa vahvasti osaavaan yrittäjäverkostoon

- korjuu- ja kuljetusyrittäjät
- koko maan kattava verkosto
- kilpailukykyinen

Tulevaisuuden haasteet

- useimmiten pieniä perheyriyksiä
- työntekijäpula?
 - ympärivuotinen työ
 - kilpailukykyinen ansiotaso

Korkeahko kustannusrakenne

Raaka-aineen kalleus

- kallis puu ja ongelmallinen markkinoille tulo
 - pirstoutunut metsänomistajarakenne
- epätasainen kysyntä-tarjonta tilanne
 - puutavaralajit
 - raaka-aineen laatu
- raaka-aineen epätasainen alueellinen jakautuminen
- puuntuotannon kustannustehokkuus heikko

Työvoiman kalleus

- saatavuus
 - koulutus: korkeakoulutettujen ylituotanto ja suorittavan tason työntekijöiden alituotanto

Nykytilanne suhteessa skenaarioihin

Missä olemme hyviä?

- vahva ja toimiva metsäklusteri
- tehokas koneyrittäjäverkosto
- [perusinfrastrukturi](#)

Missä emme ole hyviä ?

- T&K järjestelmän toimimattomuus
- korkeahko kustannusrakenne
- metsätalouden edistämisyjärjestelmä

Perusinfrastruktuuri

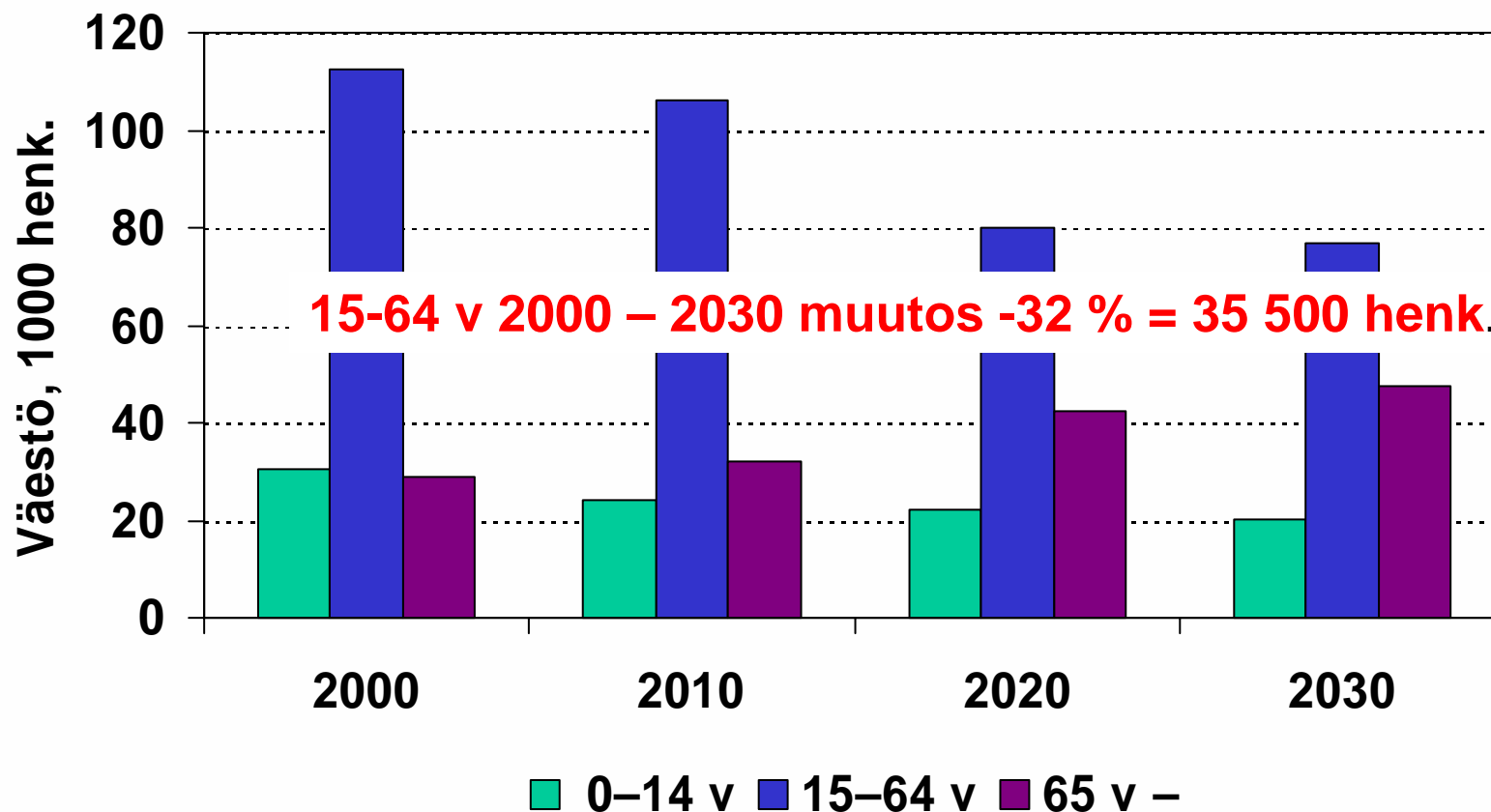
Koko maan kattava toimiva perus-infrastruktuuri
maaseutuasutuksen myötä

- työvoiman saatavuus
- liikenneverkostot
 - tieverkosto
- tietoliikenneverkosto

Tulevaisuuden haasteet

- väestökehitys

Väestökehitys - Pohjois-Karjala



Lähde: Tilastokeskus, Väestöennuste kunnittain 2001-2030

Riittääkö tekijöitä metsäsektorille?

Pohjois-Karjalan työvoima
yht. 78 000 henk.

palkansaajat 57 000

yrittäjät 9 000

työlliset 66 000

työttömät 12 000

ammattiryhmä maa- ja
metsätalous 6,3 %

yli 50 v. 35,1%

Ikäluokan 15 - 64 v muutos

112 000 => 77 000

Pohjois-Karjalan metsäsektori
osuus työllisistä 7,8 %

=> n. 5 100 henk.

Ikäluokan muutos -32%

P-K metsäsektori 3 500 työntekijää

**RIITTÄVÄTKÖ TYÖNTEKIJÄT
METSÄSEKTORILLE?**

**RIITTÄÄKÖ TYÖN TUOTTAVUUDEN
NOUSU?**

Infrastruktuuri - tieverkon tulevaisuus

Paikallistieverkko rapistuu.

Tarvitaanko enää uusia metsäautoteitä?

Tulisiko varat ohjata peruskunnostukseen?

Hyvä hoito torjuu myös kalliin kunnostustarpeen.

Nykytilanne suhteessa skenaarioihin

Missä olemme hyviä?

- vahva ja toimiva metsäklusteri
- tehokas koneyrittäjäverkosto
- perusinfrastrukturi

Missä emme ole hyviä ?

- T&K järjestelmän toimimattomuus
- korkeahko kustannusrakenne
- **metsätalouden edistämisyjärjestelmä**

Metsätalouden edistämisyjärjestelmä

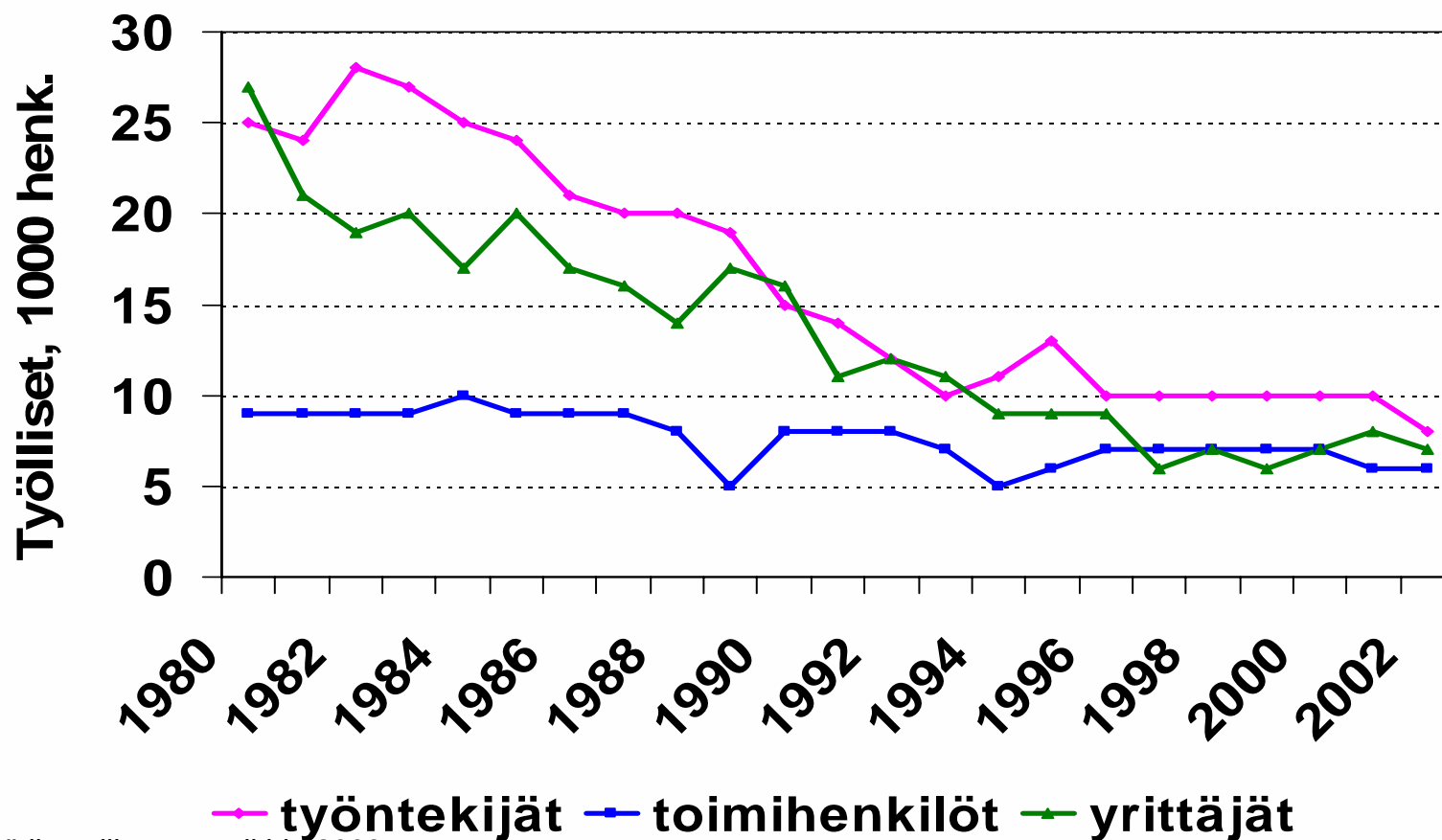
Metsänhoidon edistäminen on normatiivista ja vaihtoehtotonta.

Metsätalous on ollut julkisesti tuetun maatalouden sivuelinkeino, eikä itsenäistä yritysten tapaan johdettua liiketoimintaa.

Metsätalouden tuet kohdentuvat huonosti.

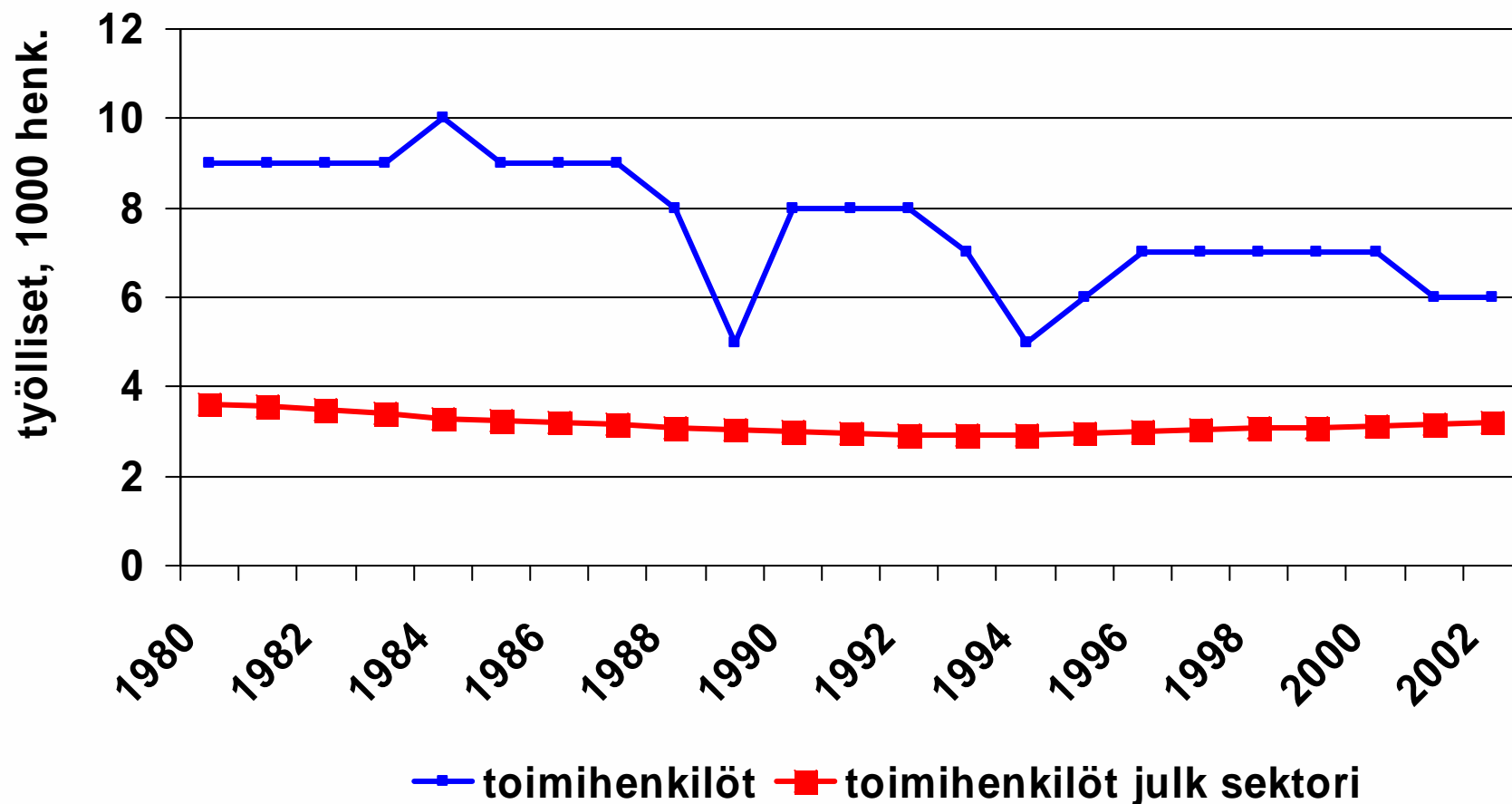
Yliorganisointi ja kalliit rakenteet rasitteena etenkin yksityismetsätaloudessa.

Metsätalouden työlliset ammatti-aseman mukaan 1980-2002



Lähde: Metsätalastollinen vuosikirja 2003

Metsätalouden toimihenkilöt 1980 -2002



Lähde: Metsätalouden vuosikirja 2003 ja Tapion vuosikertomukset

Toimihenkilömäärien kehitys

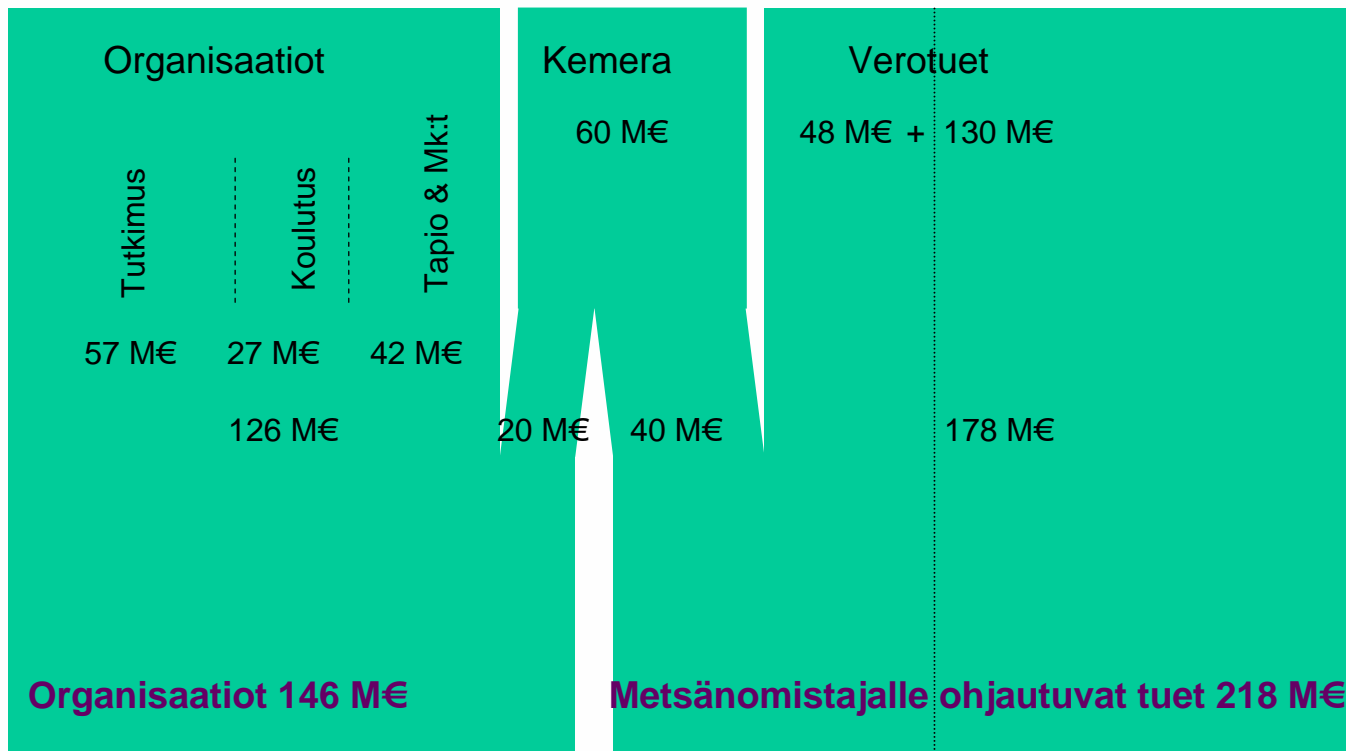
Toimihenkilöiden määrä metsätaloudessa ei juurikaan ole laskenut.

Yksityissektorilla fuusiot ja vastuun siirto yrittäjille ovat vähentäneet voimakkaasti toimihenkilömäärää.

Julkisella sektorilla toimihenkilömäärä on ollut lievässä kasvussa viimeiset 15 vuotta.

Edessä on laihdutuskuuri ja toiminnan tehostaminen?

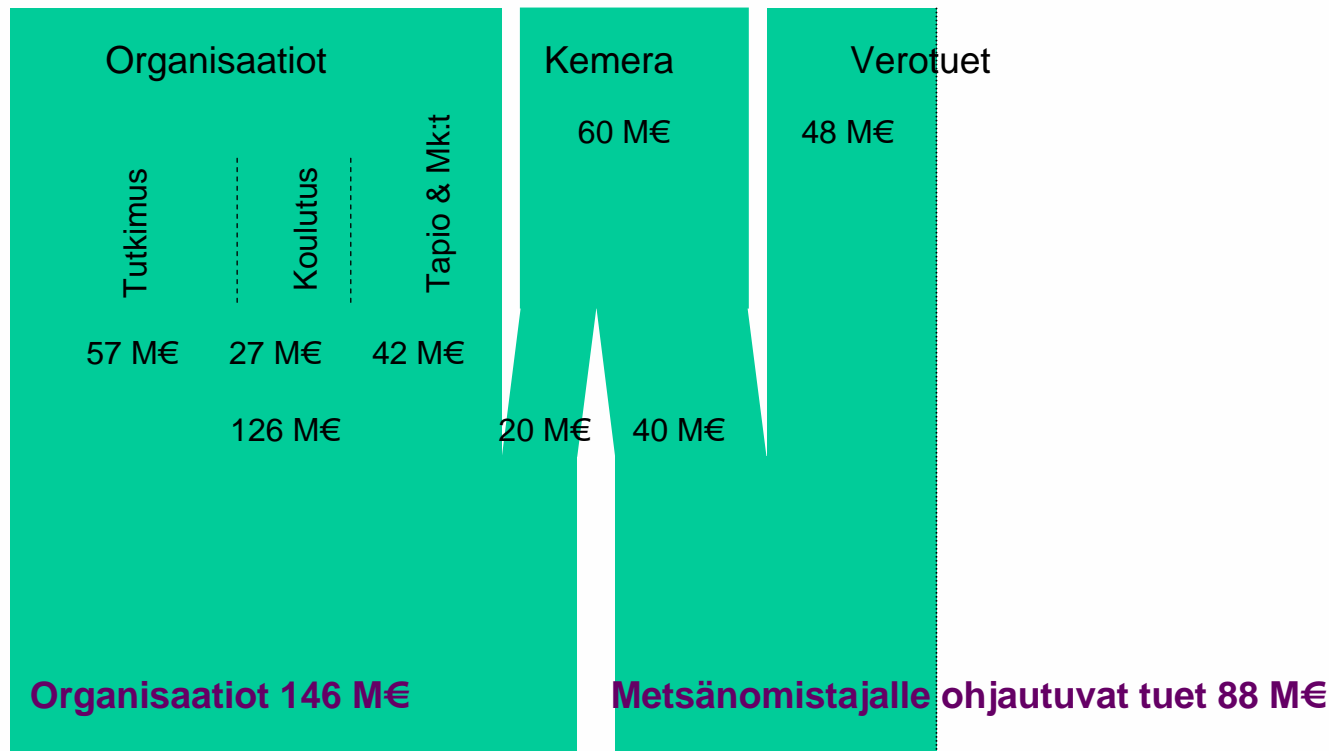
Valtion panostus metsätalouteen



Valtion muu panostus: Metsätalouden yhteiskunnalliset palvelut, metsäpuiden siemenhuolto, eräät korvauksen ja valtionavut, metsäluonnon hoidon edistäminen yht. n. 13 M€ jakaantuu likimain puoliksi organisaatioille ja metsänomistajille.

Lähteet: Hallituksen kertomus valtiovarain hoidosta ja tilasta vuonna 2002, Valtion talousarvio 2002, yms

Verojärjestelmän muutos



Valtion muu panostus: Metsätalouden yhteiskunnalliset palvelut, metsäpuiden siemenhuolto, eräät korvauksen ja valtionavut, metsäluonnon hoidon edistäminen yht. n. 13 M€ jakaantuu likimain puoliksi organisaatioille ja metsänomistajille.

Lähteet: Hallituksen kertomus valtiovarain hoidosta ja tilasta vuonna 2002, Valtion talousarvio 2002, yms

Julkisella sektorilla tarve sosiaalisille innovaatioille

Esimerkkejä:

- satelliittikuvien ja tilakartan GIS-yhdistelmän käyttö uudistamisvelvoitteen valvonnassa,
- tutkimuksessa suunnattava varoja vaihtoehtoisten tukimuotojen tutkimiseen,
- toimintatapojen muuttaminen: esimerkkejä iltapäivällä.