

Metsäsektorin tulevaisuuskatsaus – Metsäneuvoston linjaukset metsäsektorin painopisteiksi ja tavoitteiksi 2015

Heureka, Vantaa 9.11.2006

Marja Kokkonen

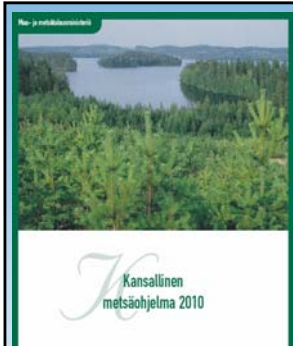


Esityksen sisältö

- KMO:n tarkistusprosessi
- Toimintaympäristön haasteet
- KMO 2015:n perusta
- Tulevaisuuskatsauksen strategiset painopisteet, tavoitteet ja toimenpiteet
- Linjausten valtiontaloudelliset vaikutukset



Kansallinen metsäohjelma 2010



- ♦ Valtioneuvosto hyväksyi 1999
- ♦ Kestävän metsätalouden visio 2010
- ♦ Kattaa metsätalouden, metsäteollisuuden ja muut metsiin liittyvät sektorit
- ♦ Toimintaohjelma ja konkreettisia tavoitteita
- ♦ Uusia instituutioita toimeenpanoon 3 ja seurantaan

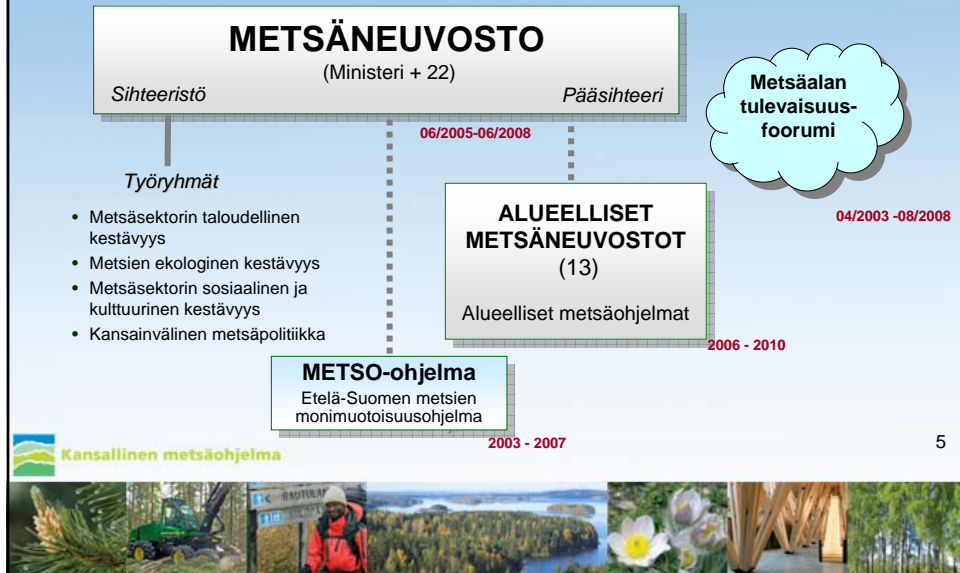
KMO:n tarkistusprosessi

- Alueelliset metsäohjelmat (02/2006)
- Tulevaisuus selvityksiä
 - Metlan taustaraportti (06/2006), Metsäalan tulevaisuusfoorumien työt, muiden sektoreiden ja politiikkaohjelmien tulevaisuustyöt, Päätäjien Metsäakatemia keskustelut, ym.
- Metsäsektorin tulevaisuus katsaus - Metsäneuvoston linjaukset (09/2006)
- KMO 2015
 - valtioneuvostoon loppuvuodesta 2007



Kansallinen metsäohjelma 2010

Toimielimet



Toimintaympäristö muutoksessa

- Tuotannon ja talouden globalisaatio
- Venäjän näkymät
- Kiinnostus uusiutuvien luonnonvarojen mahdollisuuksiin
- Energiatuotannon haasteet
- Ilmastonmuutos
- Ympäristökysymykset entistä tärkeämpiä
- Kansainväliset sopimukset ja sitoumukset vaikuttavat
- Metsien sosiaalinen merkitys kasvaa ja monipuolistuu
- Arvot ja arvostukset muuttuvat
- Väestörakenteen muutos



Näkemyks, aloitteellisuus, tahto

- ”Toimintaympäristön muuttuessa metsäsektori on isojen haasteiden edessä. Niihin vastaaminen vaatii **aloitteellista otetta, aktiivisia toimia ja yhteistä tahtoa.**”

Ministeri Juha Korkeaoja



Uusia ja kestäviä ratkaisuja tulevaisuuden haasteisiin

- Metsäsektorilla merkittävä rooli kestävän kehityksen edistämässä.
- Metsäpoliittisten ratkaisujen oltava taloudellisesti kannattavia, ekologisesti ja kulttuurisesti kestäviä sekä yhteiskunnallisesti hyväksyttäviä.
- Tavoitteena metsien monipuolisten mahdollisuuksien hyödyntäminen – paikallisesti, alueellisesti, kansallisesti ja globaalisti.



Uudistu ja uudista

- Metsäklusteri Suomen tärkeimpiä osaamiskeskittymiä.
- Avainasemassa osaaminen, innovaatiot, uuden kehittäminen, huipputason tutkimus, monipuolinen koulutus sekä tiedon hyödyntäminen.
- Käyttömuotojen yhteensovittaminen ja metsään ja puuhun perustuvien arvoketjujen kehittäminen kokonaisuutena.



KMO 2015 kulmakivet

- Metsiin perustuvaa kestäväää hyvinvointia voidaan lisätä, kun huolehditaan
 - metsäsektorin kilpailukyvyistä
 - metsävarojen runsaudesta, elinvoimaisuudesta ja monimuotoisuudesta
 - uusiutumisesta, korkeatasoisesta osaamisesta ja sen hyödyntämisestä
 - yhteistyöstä ja toimitaan ylisektoraalisesti



Strategiset painopisteet



Kehittyvän metsäteollisuuden toimintaedellytykset ovat kilpailukykyiset

- Kasvavien hakkuumahdollisuuksien tehokas hyödyntäminen;
 - VMI10 mukaan lisäysmahdollisuudet 10 milj. m³
 - alueellisen metsävaratiedon tehokas hyödyntäminen, neuvonta
- Liikenneverkkojen kunnosta huolehtiminen;
- Energian saatavuus kilpailukykyiseen hintaan;
- Uusien tuotteiden ja palveluiden kehittäminen sekä tuotteiden jalostusarvon lisääminen



Uudet tuotteet ja palvelut sekä jalostusarvon lisääminen (1/2)

Tavoitteena on, että puuta hyödynnetään yhä monipuolisemmin kilpailukykyisiin, asiakaslähtöisiin tuotteisiin ja palveluihin

- *Metsäklusterin tutkimusstrategia*
 - älykkäät puu- ja kuitutuotteet, puun ainesosista valmistetut tuotteet, biojalostamo, älykkäät ja resursseja säästävät tuotantoteknologiat, asiakasratkaisut, liiketoimintaosaaminen,
 - metsien kestävä käyttö: kannattavuus, ympäristövaikutukset, arvot



Uudet tuotteet ja palvelut sekä jalostusarvon lisääminen (2/2)

- *Kehittämisohjelmat (Putu, Puurakentaminen yms.)*
- *TE-keskusten ja Tekesin tuet*
- *Poisto-oikeudet ennallaan uuden teknologian käyttöönottamiseksi*
- *Metsäsertifiointijärjestelmien kehittäminen laajapohjaisella yhteistyöllä*



Vahva osaamisjärjestelmä edistää metsäsektorin uudistumista

- Tutkimus-, kehittämis- ja koulutusorganisaatioiden toiminta verkostona;
 - metsäklusterin tutkimusstrategia ja huippuosaamisen keskittymä, osaamiskeskukset, kehittämisohjelmat
 - tutkimus, kehittämissyö, koulutus, hallinto ja liiketoiminta yhteistyössä
- Tutkimustiedon tehokas välittyminen käyttäjille;
- Korkeatasoisia ammattilaisia tuottava koulutusjärjestelmä;
 - määrällisesti oikeaa ja korkeatasoista koulutusta
- Metsäalan tulevaisuustyön vahvistaminen.

 Kansallinen metsäohjelma



Metsät tukevat aluekehitystä, työllisyyttä ja yrittäjyyttä

- Metsien alueellisten vahvuuksien hyödyntäminen ja eri käyttömuotojen yhteensovittaminen;
 - alueelliset metsäohjelmat ja muut osallistamistavat
- Monipuolisen yrittäjyyden vahvistaminen
 - TE-keskusten tuki
- Ammattitaitoisen työvoiman saatavuus
 - ennakointi, koulutuksen kehittäminen, viestintä
 - työolojen kehittäminen



Kasvavia elinkeinomahdollisuuksia on erityisesti metsäenergiassa, luontomatkailussa ja luonnontuotteiden jatkojalostuksessa.

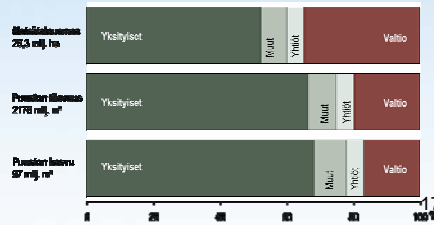
 Kansallinen metsäohjelma



Metsätalous on kannattavaa elinkeinotoimintaa

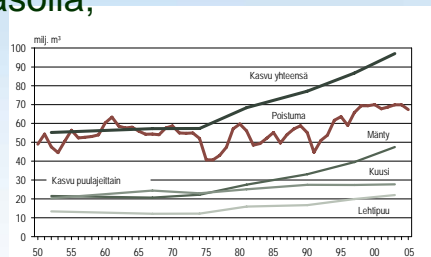
- Kotimaisen puun käytön lisääminen ja metsätalouden kustannustehokkuuden parantaminen;
 - neuvonta, koulutus, palveluiden saatavuus ja laatu, tutkimus
 - alueellinen metsävaratieto ja tilakohtaiset metsäsuunnitelmat
- Metsäenergian käytön lisääminen;
 - metsähake > 8 milj. m³ v. 2015
 - Kemera, t&k, yrittäjyys
- Tilakoon ja metsänomistusrakenteen kehittäminen;
- Metsäsektorin tehokkaat ja tarkoituksenmukaiset organisaatiot.

 Kansallinen metsäohjelma



Metsävarat ovat runsaat, terveet ja monipuoliset

- Metsien kestävä ja monipuolinen käyttö;
 - metsävaroja jalostukseen, virkistykseen, suojelemaan, torjumaan ympäristöuhkia
- Kasvu vähintään nykytasolla;
- Metsien hoitoon, metsänparannukseen ja neuvontaan panostettava.



 Kansallinen metsäohjelma

Puuston kasvu ja poistuma 1950-2005. Lähde: Metsäntutkimuslaitos



Linjausten valtiontaloudelliset vaikutukset (1/2)

Ministeriö	Rahoituslähde	Vuonna 2005 milj. €	Tarve milj.€
MMM	Kemera, mh	57	75
	Kemera, energiapuu	5	10
	Metsäkeskusten va	47	52
	Maaseudun kehittäminen	11	16
	Monimuotoisuus	7	15
YM	Monimuotoisuus	49	50



Linjausten valtiontaloudelliset vaikutukset (2/2)

Ministeriö	Rahoituslähde	Vuonna 2005 milj. €	Tarve milj.€
KTM	Yritystuet	20	20
	Tekes	17	20
	Energiatuet	20	20
OPM	Metsäalan koulutus	110	110
LVM	Tie- ja rataverkko	1 325	1 630
	Yksityisteiden va	14	16



Kestävää hyvinvointia monimuotoisista metsistä

Kiitos!



Metsäneuvosto

- Kauppa- ja teollisuusministeriö
- Koneyrittäjien liitto ry
- Maa- ja metsätalousministeriö
- Maa- ja metsätaloustuottajain Keskusliitto MTK r.y.
- METO – Metsäalan Asiantuntijat ry (varaj. Metsänhoitajaliitto ry)
- Metsähallitus
- Metsäntutkimuslaitos
- Metsästäjien Keskusjärjestö
- Metsäteollisuus ry
- Opetusministeriö
- Paperiliitto
- Puu- ja erityisalojen liitto
- Rannikon metsäkeskus (varaj. alueelliset metsäneuvostot)
- Sisäasiainministeriö
- Sosiaali- ja terveysministeriö
- Suomen Luonnonsuojeluliitto ry
- Suomen Partiolaiset – Finlands Scouter ry (varaj. Suomen Latu ry)
- Suomen Sahat ry
- Valtiovarainministeriö
- WWF Suomi
- Ympäristöministeriö

