

METSÄALAN

# TULEVAISUUSFOORUMI

Menestyvä metsäala:

Metsäalan tulevaisuusfoorumin ensimmäisen  
vaiheen yhteenveto

16.3.2005 Lahti

## Tilaisuuden avaus

*Rehtori Perttu Vartiainen*

*Joensuun yliopisto*

## Kolmas tulevaisuusseminaari:

- Seminaarin tarkoituksena on esitellä foorumin ensimmäisen vaiheen keskeisimmät tulokset
- Pääalustajina ovat viiden työryhmän puheenjohtajat
- Kutakin esitelmää seuraa yksi metsäalan keskeisen toimijatahon tai sidosryhmän edustajan valmisteltu kommenttipuheenvuoro
- Iltapäivän päätteeksi foorumin johtajan strateginen yhteenveto

## Tulevaisuuden muutostekijät 1

### Globalisaatio ja kansainvälinen kehitys

Teesi: Suomessa on yksi maailman kilpailukykyisimmistä metsäsektoreista, jonka uhkana on metsäteollisuuden investointien ja tuotekehityksen painopisteen siirtyminen pois Suomesta

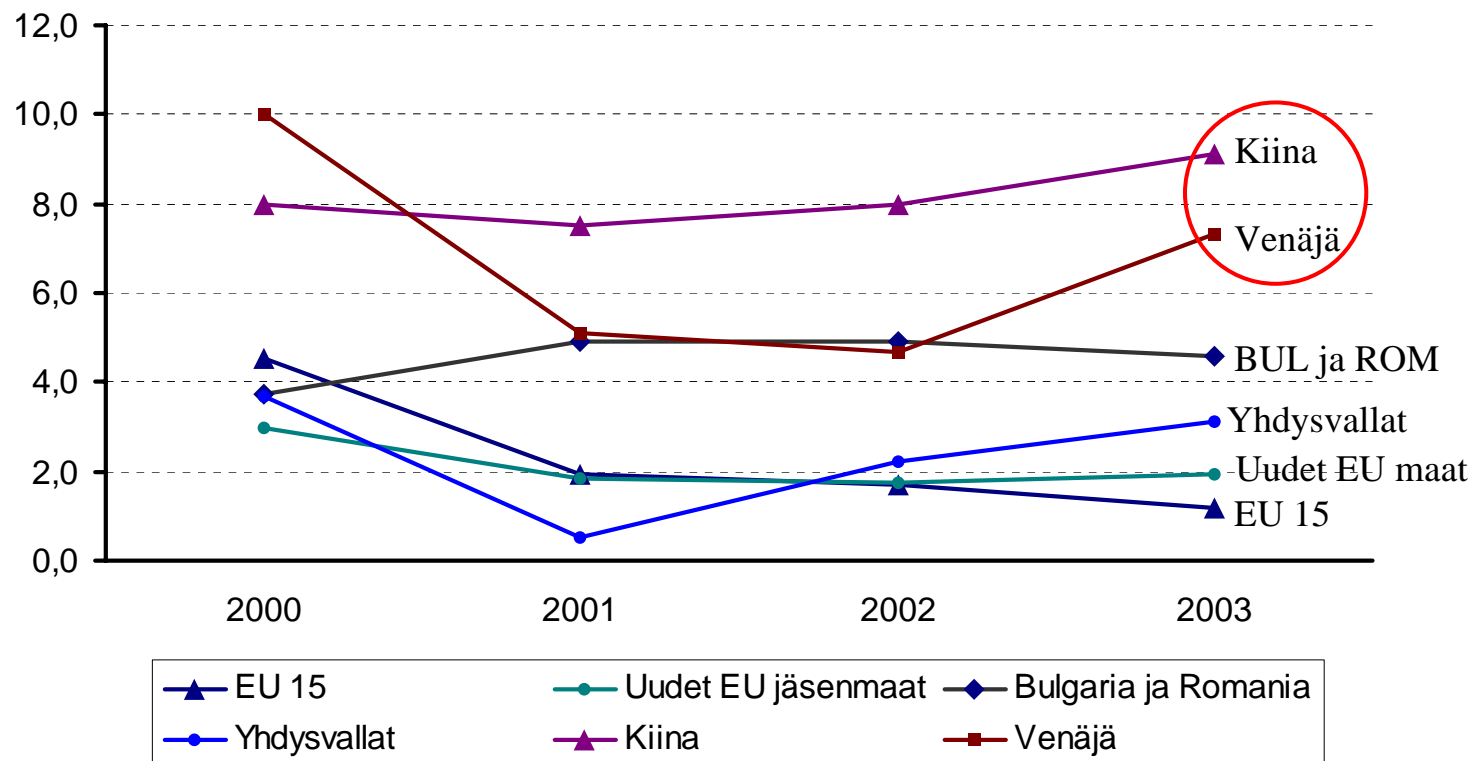
- Voiko tai pitääkö metsäklusterin kehityksen irrota selvästi vahvemmin perinteisestä raaka-ainevetoisesta kehityksestä?
- Innovaatiokeskeinen talous mahdollisuutena
- Kansainvälisen kilpailun uusi suunta: Venäjä, Kiina ja laajeneva EU

**Ulkomainen osuus (%) henkilöstöstä, t&k-menoista, t&k-henkilöstöstä ja investoinneista vuonna 2003**

	Henkilöstö	T&k- menot	T&k- henkilöstö	Investoinnit <sup>1</sup>
<b>Metsäteollisuus</b>	<b>52</b>	<b>45</b>	<b>31</b>	<b>61</b>
Kemianteollisuus	38	5	8	35
<b>Metalli- ja elektroniikkateollisuus</b>	<b>32</b>	<b>50</b>	<b>26</b>	<b>43</b>
Muu teollisuus	19	8	1	11
Teollisuus yhteensä	34	46	23	47

<sup>1</sup> Sisältää yritysostot.

Bruttokansantuotteen kasvu (% vuodessa)



## Tulevaisuuden muutostekijät 2

### Ikääntyminen

Teesi: Maamme väestön vähenemistä ja vanhenemista on mahdoton pysäyttää ilman merkittävää maahanmuuttoa

- Ongelmana työvoiman saatavuuden ja rakennetyöttömyyden samanaikaisuus
- Suurimmat rakenteelliset ongelmat metsäsektorin kannalta keskeisessä Itä-Suomessa
- Metsätalouden ammateissa työvoimapula koskee erityisesti metsureita, metsäkoneenkuljettajia ja puutavaran autonkuljettajia
- Työvoimapulan ennakoitaan pahenevan vuoteen 2020 mennessä nykyisestä noin 700-1600 henkilöllä

## Tulevaisuuden muutostekijät 3

### Kestävä kehitys

Teesi: Metsäsektorin tulevaisuuden ennakointi vaatii laajempaa yhteiskunnallista ja vahvempaa yhteiskuntatieteellistä otetta

- Suomelle kohdistuu jatkossa aiempaa enemmän kansainvälisten sopimusten ja päämäärien mukaisia odotuksia ja velvoitteita edistää kestävä kehitys
- Myös kestävyuden paikallinen ulottuvuus korostuu

### Energia

Teesi: Lähivuosien nouseva energian hinta lisää paineita jalostaa puuta enenevässä määrin energiasektorin tarpeita varten

- Kehityksen ohjaaminen kohti uusiutuvan energian ja teollisen puun käytön välistä hallittua tasapainoa