

**Keskustelu:**

**Onko metsäalan innovaatioprosessissa vakavia rakenteellisia jäykkyyksiä, ja jos on, miten ne ovat voitettavissa?**

**Kuinka metsäsektorin aktiivinen muutos on mahdollista samanaikaisesti sektorin perinteisen kehittämisen kanssa?**

**Taustaksi 2 osallistujakysymystä.**

**Mikä seuraavista on mielestäsi merkittävin metsäalan innovaatioita ja uusiutumista rajoittava tekijä?**

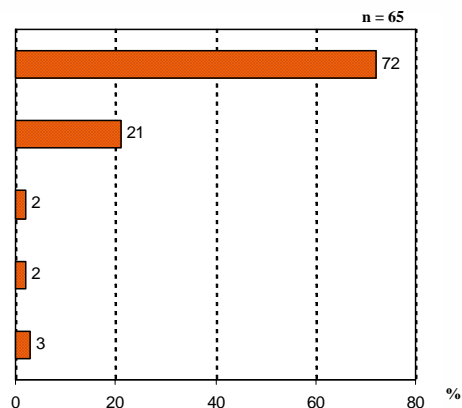
Alan vakiintuneet ajattelumallit, arvot, käyttäytymisnormit ja toimintamallit.

Erityisryhmien taloudellisista tai muista eduista johtuva muutosvastarinta.

Alan läheisiin yhteistyösuhteisiin ja verkostoihin liittyvät jäykkyydet. Muutosta ei haluta käynnistää, jos sillä on negatiivisia vaikutuksia läheisiin kumppaneihin.

Monimutkaisten muutosprosessien koordinoiminen ja toteuttamisen vaikeudet

Edellä mainitut innovaatioita ja uusiutumista rajoittavat tekijät eivät ole merkityksellisiä metsäalalla.





**Alla on kuvattu tekijöitä, jotka estävät tai mahdollistavat uuden tuotannon syntyä ja yhteensovittamista metsäsektorin nykyisiin rakenteisiin. Kuinka merkittävästä esteestä (-) tai mahdollistajasta (+) on mielestäsi kysymys?**

Uusien pörssissä listaamattomien yritysten ja toisten toimialojen yritysten siirtyminen jalostamaan myös puuhun perustuvia tuotteita.

Nykyisten metsäteollisuusyritysten heikko taloudellinen tilanne ja sijoittajien vaatimukset, investointien nopeasta takaisinmaksusta.

Yritysten tutkimus- ja kehitysmenojen pysyminen nykytasolla liikevaihtoon suhteutettuna

Yhteiskunnan ja metsäteollisuusyritysten tavoitteiden eriytyminen, mikä kasvattaisi jännitettä metsäteollisuuden ja Suomen kansantalouden välillä.

Uusien sukupolvien erilaiset toimintatavat ja arvot.

Nykyinen metsäpolitiikka ja metsäsektorin organisaatio

Nykyinen energia- ja ilmastopolitiikka, jota vahvistaa uusitutuvista raaka-aineista tuotetun energian kilpailukykyä.

Venäjän oman metsäsektorin nopea kehitys.

ESTE				MAHDOLLISTAJA			
3	6	3	3	24	44	17	
14		32		25	18	8	3
15		34		34	9	5	3
11		25		28	29	5	2
2	14	9	14	27	26		8
11		20		28	24	11	6
8	9		22	50			11
2	11	14		38	19	13	3