

**Yhteenveto *Muuttuva yhteiskunta ja metsäsektori* -seminaarin osallistujien ajatuksia ja mielipiteitä kartoittavan kyselyn vastauksista.**

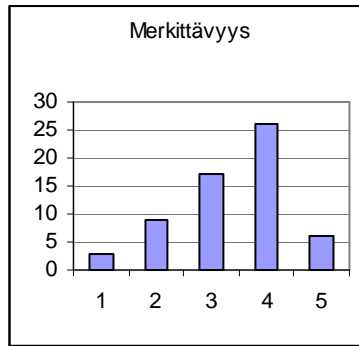
**Kysymys 3: Alla on lueteltu tavoitteita, joiden toteutuminen voi vaikuttaa metsäsektorin hyväksyttävyyteen. Argumentit pyrkivät havainnollistamaan tavoitteen näkökulmaa. Kuinka merkittäviksi näet kyseiset tavoitteet metsäsektorin hyväksyttävyyden parantamiseksi ja kuinka todennäköisiksi näet tavoitteiden toteutumisen seuraavan 10 vuoden aikana?**

*Merkittävyys: 1=ei lainkaan merkittävä ... 5=erittäin suuresti merkittävä*

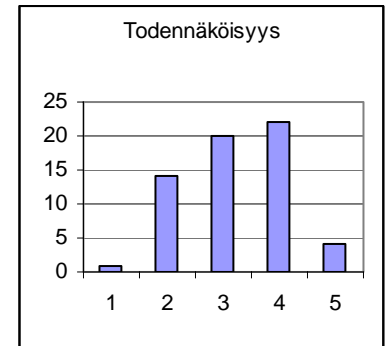
*Todennäköisyys: 1=täysin epätodennäköistä ... 5= toteutuu varmasti*

**Tavoite: Parannetaan tavallisen kansalaisen mahdollisuuksia saada hyvinvointia metsästä.**

*Argumentti: Metsän moninaisten hyötyjen edistäminen on osa suomalaisten hyvinvoinnin edistämistä.*



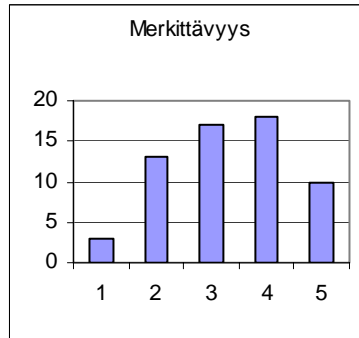
ka = 3,4



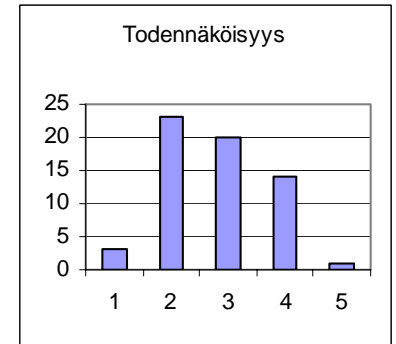
ka = 3,2

**Tavoite: Päästään eroon metsäalan huonosta työllistämiskyvystä ja -maineesta.**

*Argumentti: Metsien käyttömuotoja monipuolistamalla ja kehittämällä on mahdollista synnyttää lisää työpaikkoja.*



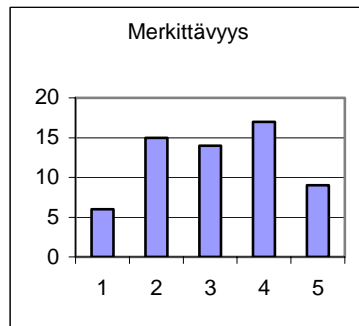
ka = 3,3



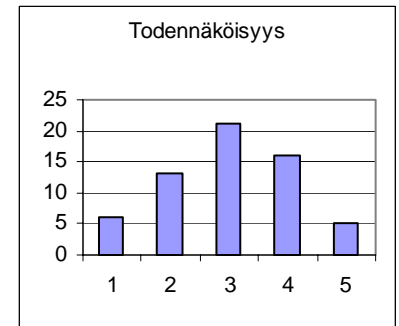
ka = 2,8

**Tavoite: Muut kuin taloudelliset intressit otetaan painokkaammin mukaan metsien käytöstä päätettäessä.**

*Argumentti: Muiden kuin perinteisten käyttötahojen ja suojeluintressien osallistuminen suomalaiseen metsäpolitiikkaan on vähäistä.*



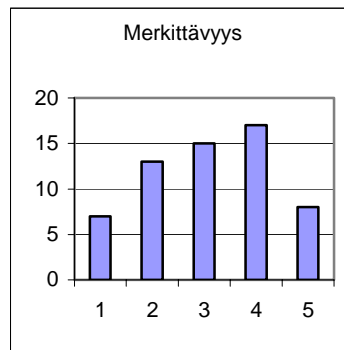
ka = 3,1



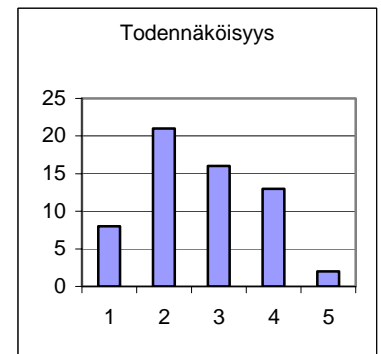
ka = 3,0

**Tavoite: Metsätalouden julkista tukea suunnataan uudelleen, jotta metsien kaikille käyttömuodoille ja metsänkäyttöryhmille olisi tarjolla tukea, palvelua ja neuvontaa.**

*Argumentti: Metsäkeskuksista rakennetaan 'yhden luukun' palvelu- ja neuvontapiste metsien kaikille käyttäjäryhmille, kuten metsänomistajille, maaseutuyrittäjille, virkistyskäyttäjille, kylätoimikunnille, kesämökkiläisille jne.*



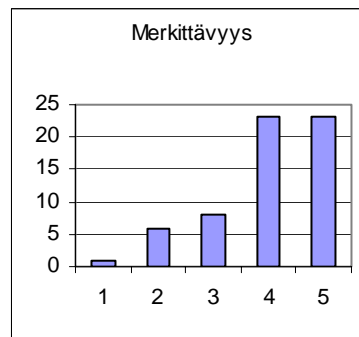
ka = 3,1



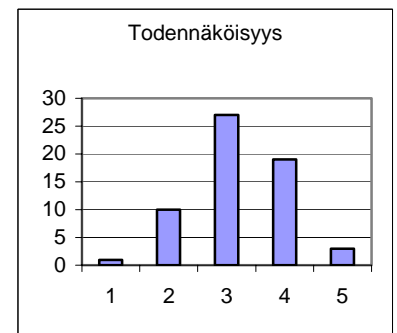
ka = 2,7

**Tavoite: Lisätään tutkimus- ja kehityspanostuksia uusien puutuotteiden ja metsiin liittyvien palvelujen kehittämiseksi.**

*Argumentti: Metsäsektorin omat panostukset uusien elinkeinojen kehittämiseen ja metsien yhteiskunnallisten hyötyjen kehittämiseen ovat liian vähäisiä.*



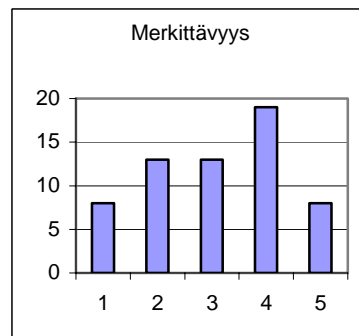
ka = 4,0



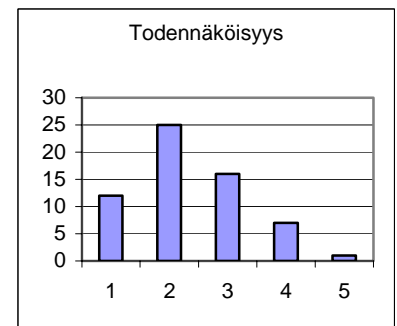
ka = 3,2

**Tavoite: Valtion omistajapolitiikassa korostetaan sosiaalista kestävyttä.**

*Argumentti: Metsäteollisuusyhtiöissä, joissa valtio on merkittävä omistaja (kuten Stora Enso ja VAPO), on mahdollista ohjata toimintaa siten, että toiminnan yhteiskunnalliset ja alueelliset vaikutukset otetaan paremmin huomioon.*



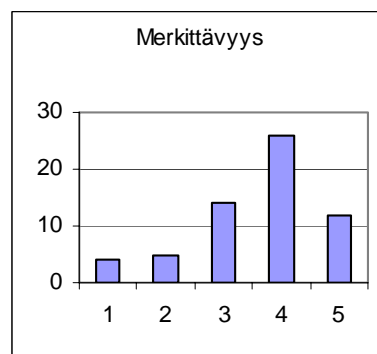
ka = 3,1



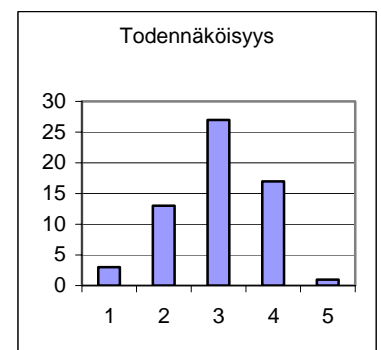
ka = 2,3

**Tavoite: Metsähallituksen toiminnassa korostetaan sosiaalista kestävyttä ja alueellista tasa-arvoa.**

*Argumentti: Metsähallituksen tulostavoitetta on kasvatettu, mikä osaltaan näkyy suurempina hakkuina, ylittehostamisena ja ympäristöristiriitoina eri puolilla Suomea.*



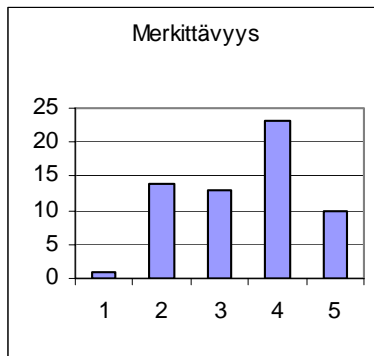
ka = 3,6



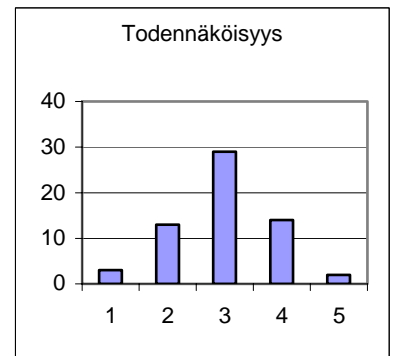
ka = 3,0

**Tavoite: Puunkorjuuseen ja puunkuljetukseen turvataan paremmat työehdot alan työpaikkojen arvostuksen lisäämiseksi.**

*Argumentti: Puunkorjuussa on jo nyt työvoima- ja yrittäjöpula, joka on pahenemassa.*



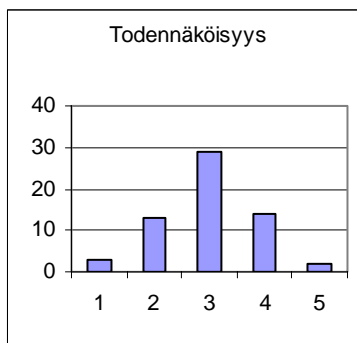
ka = 3,4



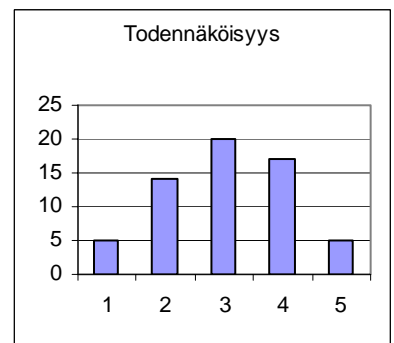
ka = 3,0

**Tavoite: Metsien virkistyskäyttömahdollisuuksia parannetaan.**

*Argumentti: Etelä-Suomeen luodaan uudentyyppisiä virkistysmahdollisuuksia ja kehitetään maisemanhoitoa, jotka palvelevat väestön virkistystarpeita ja luontomatkailua.*



ka = 3,0



ka = 3,0